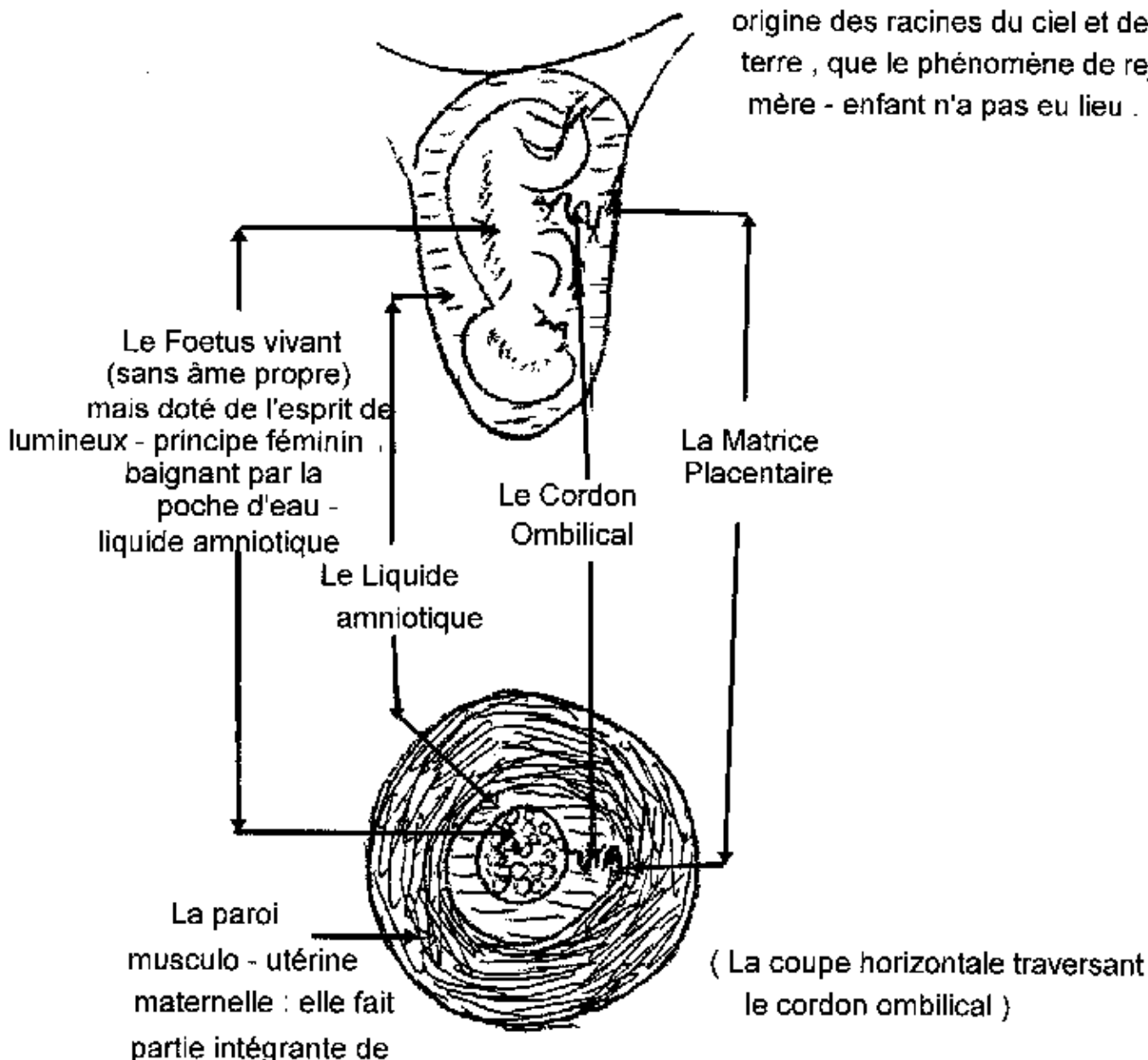


Figure N.R. = L'explication du Phénomène du Non - Rejet Foeto - Maternel .  
 C'est bien grâce à la présence protectrice existentialiste du "Corps commun"  
 de même essence - d'esprit lumineuse obscurité taoïste - principe féminin et

origine des racines du ciel et de la terre , que le phénomène de rejet  
 mère - enfant n'a pas eu lieu .



l'ensemble des trois corps = - "génome grossier XX " ;  
 - "corps - âme féminine maternelle";  
 - et "corps - esprit de l'obscurité féminine".